

# 第四部 資料 編

- 1 教育目標・指導の重点
- 2 校務運営機構図
- 3 生徒の健康状況
- 4 今春の進路状況
- 5 出身中学校一覧
- 6 卒業生数一覧
- 7 現教職員一覧
- 8 教職員在勤表
- 9 新校舎配置平面図



▲第十一代校長平塚寛次郎先生書

## 1、教育目標・指導の重点(全日制)

### (1) 学校の教育目標

① 自主自立の精神に富んだ生徒に育てる。  
② 公共心に富み常に最善の努力をする生徒に育てる。

③ 明朗で豊かな心を持つ生徒に育てる。

### (2) 学校の教育目標を達成するための基本方針

ホームルーム・教科指導並びに特別活動を通じて指導目標・指導計画を明確にし、生徒の自律性・自主性を高め、指導の重点の推進をはかる。

### (3) 指導の重点

① 各教科・科目および各教科以外の教育活動の指導の重点。  
ア、各教科・科目

積極的に学習に取り組み基礎学力の充実を図らせる。  
読書の習慣を身につけさせる。

イ、各教科以外の教育活動

責任を重んじ集団の一員としての協調性を育てる。

学業とクラブ活動の両立を目ざさせる。

### ② 生活指導・進路指導の重点

規律のある生活をさせる。(まず遅刻をなくす)

施設・設備など学校の用具を大切にさせる。

学校生活にふさわしい服装をさせる。

創造力を高め豊かな情操を育てる。

自己を知り個性に応じた進路を選択させる。

### (4) その他の配慮事項

生徒と教師のふれあいに努める。

人権尊重の推進について、全教職員の共通理解を深める。

## 向丘高校のカリキュラムの変遷

五十周年記念誌寄稿のため、一九五〇年代の後半から本校のカリキュラムがどのように変わってきたか、学校要覧を頼りに調べてみた。率直な感想を二点述べてみたい。

第一点は、この四十数年間、高校の教育課程は、家庭科男女共習制導入を除いて、各教科目の割り振りという点では、殆ど変化していないということである。また、その中身や教育条件についてもある程度の揺れや改善はあったものの、ほぼ同様のことが言えるのではないだろうか。この間、何度か学習指導要領が改訂され、その都度、本校でも独自性を追求しながら改革が行われてきた。しかし、指導要領上の制約などがあって、結果として大きな変革はなかったと推測できる。ある意味では、小さな改定だけでも、学校は機能し得ていたということになる。この五十年間、向丘高校が、自由・自主を特徴とした代表的な都立高校であったことからすれば、それは即ち、生徒が基本的な学習意欲を維持していたことと、教員個々が研究熱心であったこととの二点によって、学校というシステムが支えられてきたのだといえる。

第二点は、昔の高校生は、学校でよく勉強していたという点である。一九七五年頃には、必修単位が、九六単位から八六単位に減単されているが、卒業単位数の規定もあり、九三単位以上履修していた。一九八〇年代後半から、卒業単位数が削減され、学校五日制の試行によって、学校で過ごす時間は明らかに減少している。この傾向は、二〇〇二年の本格実施に向けて、教育内容の削減や校外活動、資格取得の単位認定化が導入されていくなかで、益々拍車がかかることになるであろう。

現在、日本社会は、戦後の急成長が、バブルの崩壊とともに終焉をむかえ、大きな転換を迫られている。高校は半ば義務教育化し、多くの生徒が就学機会を保証されるようになった点は、大きな前進である。しかし、一方で、生徒たちの学校で学ぶことへのモチベーションは、

教育課程(全日制)

各教科 科目	学年	標準 単位	1 学 年			2 学 年			3 学 年			※科目 との履修 単位数		
			必修	選択必修	学校必修	必修	選択必修I	選択必修II	学校必修	必修	選択必修		学校必修	自由選択
国語	国語	4	4					4				4	6	
	現代文	4										4	2	
	古文	4										4	2	
地理歴史	地理	4										4	6	
	歴史	4										4	2	
	公民	4										4	2	
数学	数学	5										5	8	
	算数	3										3	3	
	代数	2										2	4	
理科	物理	4										4	4	
	化学	4										4	4	
	生物	4										4	4	
保健	保健	3										3	2	
	体育	3										3	2	
	音楽	3										3	2	
美術	美術	3										3	2	
	書道	3										3	2	
	英語	3										3	2	
外国語	英語	4										4	7	
	フランス語	4										4	2	
	中国語	4										4	2	
家庭	家庭	2										2	2	
	保健	2										2	2	
	音楽	2										2	2	
合計				31			31				22~32	84~94		
必修				33			33				24~34	90~100		

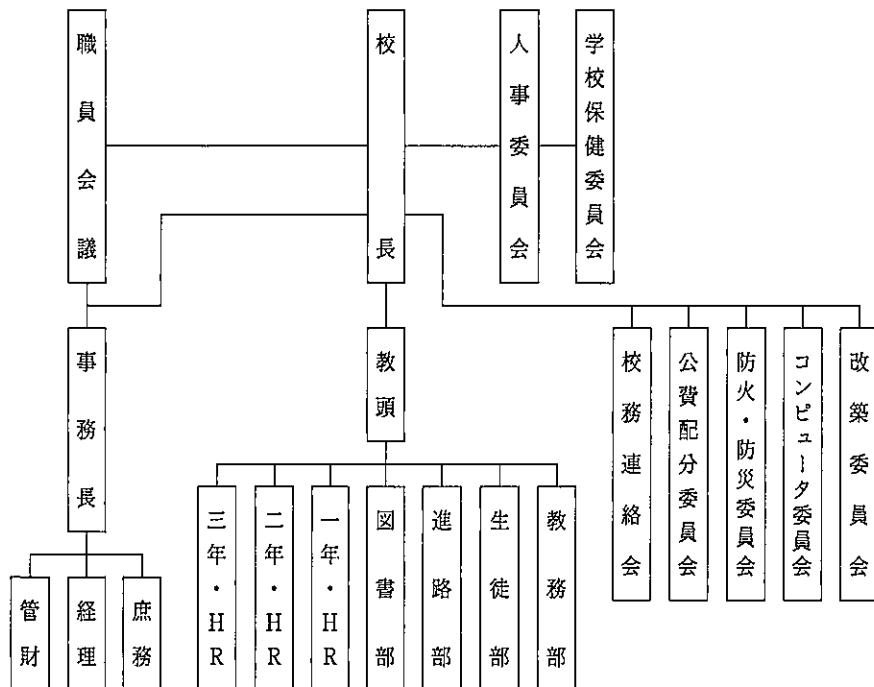
1. 選択必修(1年)は○印(音楽I、美術I、書道I)より1科目を選択
2. 選択必修I(2年)は△印(音楽II、美術II、書道II)より1科目を選択
3. 選択必修II(2年)は◇印の中から2科目を選択
4. □印(地理B、物理II、化学II)については、いずれか1科目を選択(3年)
5. 自由選択(3年)については、◆より最低1科目を選択

著しく低下してきているのではないだろうか。悲観的な見方かもしれないが、若者たちが一生懸命頑張り、与えられた学習内容を修得したとしても、今の日本社会は、彼らに明るい未来への展望を必ずしも示してはいない。そのため、学校で勉学に励むことの意味が、見えにくくなっているような気がする。

本校では、昨年来、生徒の多様な希望に応じたカリキュラムを、という主旨で、これまでに比べて大幅な選択制の導入を行った。生徒たちが学びの場で、少しでも自己実現をして欲しいとの願いからである。昨今、「ゆとり」の名目で、教育内容の削減が図られている。しかし、これが、逆に若者たちを学校という基本的な学びの場から引き離す力として働くことが危惧される。この転換期の中、教科学習以外の活動も含め、学校で学ぶことの意味が見いだせる社会をつくることと、生徒達が、自らの意志で学習に取り組める環境や教育内容を整備していくことが、これからの大人達の課題であると思う。十年後の本校のカリキュラムに、その成果が表われていることを期待したい。

(教務部 若生)

## 2、校務運営機構図



身体測定(平均値)

区分	年齢 性別 比較	1 年		2 年		3 年	
		男子	女子	男子	女子	男子	女子
身長 (cm)	本 校	169.1	158.4	171.2	158.2	170.7	158.5
	都	169.0	157.6	170.4	158.2	171.2	157.9
体重 (kg)	本 校	60.2	51.2	61.0	52.7	61.4	53.0
	都	60.1	51.6	62.4	52.3	62.9	51.7
座高 (cm)	本 校	90.4	85.3	91.7	86.9	91.4	85.9
	都	90.0	85.1	90.9	85.5	91.6	85.2

\*都の平均値は平成9年度のもの。

## 3、生徒の健康状況

4、今春の進路状況(一九九五年三月卒業)

注釈

○ 指定校推薦  
● 一般受験

【国立大学】  
○ 東京芸術大学 音楽学 邦楽学  
○ 白眉大学 文学部 国文学科  
○ 聖学院大学 文学部 国文学科  
○ 関西大学 文学部 国文学科  
○ 立正大学 文学部 国文学科  
○ 聖徳大学 文学部 国文学科  
○ ヒュロン国際大学東京キャンパス 国際コミュニケーション  
○ 明治大学 工学部 電子情報工学科  
○ 東京工業大学 工学部 電気情報工学科  
○ 広島修道大学 経済部 経済学科  
○ 東洋大学 経済部 経済学科  
○ 中央学院大学 経済部 経済学科  
○ 中央学院大学 経済部 経済学科

○ 明治大学 経済部 経済学科  
○ 聖徳大学 経済部 経済学科  
○ ヒュロン国際大学東京キャンパス 国際コミュニケーション  
○ 明治大学 工学部 電子情報工学科  
○ 東京工業大学 工学部 電気情報工学科  
○ 広島修道大学 経済部 経済学科  
○ 東洋大学 経済部 経済学科  
○ 中央学院大学 経済部 経済学科  
○ 中央学院大学 経済部 経済学科

○ 神武女子短期大学 生活科学  
○ 日本学短期大学 国文学科  
○ 日本学短期大学 国文学科  
○ 日本学短期大学 国文学科  
○ 日本学短期大学 国文学科  
○ 日本学短期大学 国文学科  
○ 日本学短期大学 国文学科  
○ 日本学短期大学 国文学科  
○ 日本学短期大学 国文学科  
○ 日本学短期大学 国文学科

○ 日本学短期大学 国文学科  
○ 日本学短期大学 国文学科  
○ 日本学短期大学 国文学科  
○ 日本学短期大学 国文学科  
○ 日本学短期大学 国文学科  
○ 日本学短期大学 国文学科  
○ 日本学短期大学 国文学科  
○ 日本学短期大学 国文学科  
○ 日本学短期大学 国文学科  
○ 日本学短期大学 国文学科

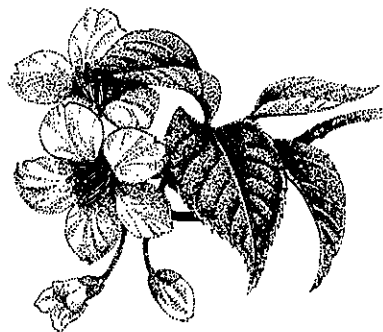
○ 東京経済大学 経営学  
○ 東京経済大学 経営学  
○ 東京経済大学 経営学  
○ 東京経済大学 経営学  
○ 東京経済大学 経営学  
○ 東京経済大学 経営学  
○ 東京経済大学 経営学  
○ 東京経済大学 経営学  
○ 東京経済大学 経営学  
○ 東京経済大学 経営学

○ 東京経済大学 経営学  
○ 東京経済大学 経営学  
○ 東京経済大学 経営学  
○ 東京経済大学 経営学  
○ 東京経済大学 経営学  
○ 東京経済大学 経営学  
○ 東京経済大学 経営学  
○ 東京経済大学 経営学  
○ 東京経済大学 経営学  
○ 東京経済大学 経営学

5、出身中学校一覽（一九九八年度）

	校名	第一学年		第二学年		第三学年		計		
		男	女	男	女	男	女			
(北区)										
1	王子中	3	2	5	6	0	6	6	0	6
2	十条中	1	2	3	4	3	7	5	3	8
3	豊島中	0	3	3	0	1	1	2	0	2
4	富士見中	2	1	3	1	0	1	3	1	4
5	廻船中	5	2	7	8	2	10	7	2	9
6	清至中	3	1	4	1	2	3	0	3	3
7	豊島北中	1	2	3	0	9	9	5	4	9
8	桜田中	5	2	7	3	3	6	3	0	3
9	稻付中	5	1	6	1	1	2	0	1	1
10	赤羽中	4	1	5	6	3	9	1	5	6
11	岩淵中	1	3	4	1	2	3	0	0	0
12	北中	1	1	2	2	3	5	0	0	0
13	神谷中	0	1	1	0	4	4	0	1	1
14	浮間中	2	1	3	0	1	1	4	0	4
15	赤羽台中	0	1	1	1	1	2	0	0	0
16	田端中	0	2	2	1	2	3	2	0	2
17	新町中	2	1	3	0	1	1	2	0	2
18	紅葉中	2	1	3	0	0	0	0	0	0
19	飛鳥中	0	3	3	4	4	8	1	3	4
20	滝野川中	2	4	6	1	0	1	2	3	5
	小計(3)	39	35	74	40	42	82	43	26	69
(板橋区)										
1	板橋一中	2	2	4	3	0	3	0	1	1
2	板橋二中	1	1	2	0	2	2	0	0	0
3	板橋三中	0	1	1	1	0	1	1	5	6
4	板橋四中	1	0	1	1	3	4	0	2	2
5	板橋五中	2	0	2	3	1	4	0	0	0
6	加賀中	3	3	6	1	1	2	1	3	4
7	志村一中	4	0	4	2	0	2	2	2	4
8	志村二中	2	3	5	0	2	2	0	2	2
9	志村三中	2	0	2	4	0	4	4	1	5
10	志村四中	2	3	5	5	3	8	3	3	6
11	志村五中	4	1	5	7	3	10	2	2	4
12	西台中	1	2	3	1	3	4	3	4	7
13	中台中	0	0	0	1	0	1	2	0	2
14	上板橋一中	2	3	5	1	1	2	1	2	3
15	上板橋二中	0	1	1	1	0	1	0	1	1
16	上板橋三中	0	0	0	6	3	9	1	3	4
17	桜川中	0	1	1	0	1	1	1	0	1
18	向原中	0	2	2	0	0	0	0	0	0
19	赤塚一中	2	0	2	2	1	3	1	0	1
20	赤塚二中	0	0	0	0	1	1	0	0	0
21	赤塚三中	0	1	1	0	0	0	1	1	2
22	高島一中	5	6	11	1	1	2	5	1	6
23	高島二中	5	3	8	2	3	5	2	3	5
24	高島三中	2	1	3	1	0	1	4	1	5
	小計(4)	40	34	74	43	29	72	34	37	71
(その他)										
1	第一学区	0	0	0	0	1	1	0	1	1
2	第二学区	0	1	1	0	0	0	1	3	4
3	第三学区	0	3	3	0	2	2	0	0	0
4	第五学区	9	11	20	10	12	22	1	10	11
5	第六学区	3	7	10	1	8	9	2	7	9
6	第九学区	0	0	0	0	0	0	0	0	0
7	都下市立中	0	0	0	0	1	1	0	0	0
8	都外, 国立 私立中	0	3	3	2	3	5	3	7	10
	小計(5)	12	25	37	13	27	40	7	28	35

	校名	第一学年		第二学年		第三学年		計		
		男	女	男	女	男	女			
(文京区)										
1	文京一中	1	2	3	2	0	2	4	0	4
2	文京二中	1	1	2	0	0	0	0	0	0
3	文京三中	2	1	3	0	0	0	0	2	2
4	文京四中	0	0	0	0	0	0	1	4	5
5	文京五中	5	1	6	2	0	2	2	2	4
6	文京六中	0	1	1	0	0	0	1	0	1
7	文京七中	2	0	2	1	0	1	0	0	0
8	文京八中	1	1	2	1	0	1	3	1	4
9	文京九中	2	1	3	4	3	7	2	1	3
10	文京十中	2	1	3	6	2	8	1	0	1
11	文林中	1	0	1	3	2	5	0	1	1
12	茗台中	2	1	3	0	1	1	0	0	0
	小計(1)	19	10	29	19	8	27	14	11	25
(豊島区)										
1	駒込中	0	0	0	5	4	9	3	0	3
2	大塚中	2	1	3	1	2	3	4	0	4
3	西巢鴨中	5	1	6	2	5	7	2	1	3
4	朝日中	1	2	3	2	2	4	0	1	1
5	池袋中	1	0	1	1	1	2	1	0	1
6	道和中	1	2	3	0	2	2	4	1	5
7	高田中	0	3	3	0	1	1	3	1	4
8	雑司谷中	1	1	2	1	0	1	4	1	5
9	長崎中	0	2	2	0	0	0	0	1	1
10	真和中	0	1	1	0	1	1	0	0	0
11	千川中	1	0	1	0	0	0	0	0	0
12	豊島第十中	0	0	0	0	0	0	0	1	1
13	千早中	0	0	0	0	0	0	0	0	0
	小計(2)	12	13	25	12	18	30	21	7	28



6、卒業生数一覧

年度	校名	東京都立本郷女子商業高校	東京都立豊島高等実践女学校	合 計
大正8～15		264	0	264
昭和2～11		982	0	982
昭和11～21		1,628	806	2,434
計		2,874	806	3,680

校名	校名	都立本郷女子商業高校	都立向丘高等女学校	併設新制中学校	合 計
昭和22		58	123	143	324
23		99	32	407	538
計		157	155	350	862

(全日制)

年度	校名 都立向丘本郷新制高等学校		
	男	女	計
昭和23	0	16	16

(定時制)

年度	校名 都立向丘本郷新制高等学校										
	普通科			商業科			被服科	總 計			
	男	女	計	男	女	計	女	男	女	計	
昭23年	128	10	138	6	2	8	14	134	26	160	

東京都立向丘高等学校 (昭和24年度～)

全 日 制				定 時 制										
年度	男	女	計	年度	普通科			商業科			被服科	總 計		
					男	女	計	男	女	計	女	男	女	計
昭和62年度まで	5,292	6,998	12,290	昭和62年度まで	1,542	1,261	2,803	469	340	809	326	2,011	1,927	3,938
63	196	185	381	63	19	9	28	12	10	22	—	31	19	50
平成元	177	197	374	平成元	26	15	41	11	6	17	—	37	21	58
2	162	205	367	2	28	16	44	11	5	16	—	39	21	60
3	180	194	374	3	22	8	30	9	15	24	—	31	23	54
4	171	179	350	4	31	10	41	8	10	18	—	39	20	59
5	151	168	319	5	20	7	27	1	3	4	—	21	10	31
6	129	159	288	6	16	8	24	2	2	4	—	18	10	28
7	124	142	266	7	20	2	22	1	1	2	—	21	3	24
8	152	102	254	8	15	4	19	—	—	—	—	15	4	19
9	132	126	258	9	6	5	11	—	—	—	—	6	5	11
計	1,574	1,657	3,231	計	203	84	287	55	52	107	326	258	136	394
合計	6,866	8,655	15,521	合計	1,745	1,345	3,090	524	392	916	326	2,269	2,063	4,332

④昭和44年度までの実数。以後募集停止。

### 7. 現教職員一覽 (全日制)

職名	氏名	担当教科(科目)	校務分掌	HR担当	P T A	本校着任年月日
校長	北村正生					平9.4.1
教頭	須永孝		学校防火管理者		副会長	平7.4.1
教	重村弘之	国語	教務部・人事	3-5 副担	指名	昭63.4.1
教	佐藤信	国語	担任	3-1	学年	平2.4.1
教	安野川惠	国語	担任	1-4	学	平3.4.1
教	堀吉見圭二	国語	担任	2-5	学	平5.4.1
教	大和田明	国語	担任・人事		学年	平6.4.1
教	岡田恵吾	国語	担任	1-6 副担	蓄年記	平10.4.1
教	田嶋昌隆	政治	担任・人事	3-4	学	平元.4.1
教	菊地隆英	本史	進路部	3-6 副担	年報	平元.4.1
教	藤北原	地理	担任	1-6	学	平2.4.1
教		世界史	図書部		年	平3.4.1
教			担任	2-3	学	平8.4.1
教	宮坂深	数学	教務部・人事	2-4 副担	書記	昭63.4.1
教	永川博	数学	担任	2-1	学	平元.4.1
教	佐原博	数学	担任	1-3	学	平4.4.1
教	水矢忠	数学	担任	1-5 副担	学	平4.4.1
教	佐々木均	数学	担任	2-1 副担	文化	平4.4.1
教		数学	担任	3-2	学	平7.4.1
教		数学	担任	3-4 副担	文化	平9.4.1
教	清水良	物理	担任	1-3 副担	学	平4.4.1
教	若生正	学	担任	2-6 副担	報	平9.4.1
教	南高陽	生	担任	3-1 副担	名	平9.4.1
教			担任	1-1 副担	報	平10.4.1
教	佐藤喜之	体育	担任	1-2	学	平5.4.1
教	橋本美四郎	体	担任	2-5 副担	指	平5.4.1
教	堀尾一	体	担任	3-5	学	平6.4.1
教	竹勝啓	体	担任	2-6	学	平7.4.1
教	望月孝	体	担任	2-2 副担	学	平10.4.1
教	西原正	美術	担任	1-5	学	昭60.4.1
教	宮和田美保	音楽	担任		年	平9.4.1
教	三田久	英英	担任	3-6	学	昭60.4.1
教	伊田中	英英	担任	3-3 副担	文化	平2.4.1
教	相馬井	英英	担任	1-1	学	平2.4.1
教	新井昌	英英	担任	2-4	学	平3.4.1
教	棚村一	英英	担任	2-3 副担	学	平5.4.1
教	大河雅幸	英英	担任	3-2 副担	学	平5.4.1
教		英英	担任	1-4 副担	学	平5.4.1
教		英英	担任	1-2 副担	学	平7.4.1
教	諫山尚	家庭	担任	3-3	学	平6.4.1
教	小川子	庭	担任	2-2	学	平6.4.1
養護 実習 嘱託 嘱託	山本詳 木村重 川田秀 藤川博 飯塚幹	理科	担任		学	平8.4.1
		理化	担任		文化	平10.4.1
		生物	担任		厚	平5.4.1
		物	担任		生	平9.4.1
			担任		平	平10.4.1
講 師 講 師 講 師 講 師 講 師 講 師 講 師 講 師	伊藤節子 小望里子 白井美都子 大橋直子 中本直美 立杉康明 杉本司 庄内美 森中野 R. E. Gillett	書家	担任			平元.4.1
		本	担任			平2.4.1
		日	担任			平6.4.1
		仏	担任			平9.4.1
		美	担任			平9.4.1
		情	担任			平9.4.1
		報	担任			平9.4.1
		術	担任			平9.4.1
		道	担任			平9.4.1
		育	担任			平10.4.1
		育	担任			平10.4.1
		物	担任			平10.4.1
		生	担任			平10.4.1
		中	担任			平10.4.1
		国	担任			平10.4.1
		語	担任			平10.4.1
		語	担任			平10.4.1
		外	担任			平10.4.1
		國	担任			平10.4.1
		語	担任			平10.4.1



職名	氏名	担当教科(科目)	校務分掌	HR担当	P T A	本校着任年月日
事務長	島 賀 範 雄	一般事務	総括・人事・施設開放・改築		会 計	平9.4.1
次席	齊 藤 弘 久	一般事務	予算管理・施設管理教育財産管理・改築			平10.4.1
主任	須 田 肇	一般事務	備品管理・役務費貸与被服・改築			平8.4.1
主事	関 根 弘 礼	一般事務	学事・授業料等歳入事務 全日制私費会計			平10.4.1
主事	越 川 知 子	一般事務	消耗品管理・物品修理用品備給管理・資金前渡			平9.4.1
〃	藤 井 啓 子	一般事務	出勤簿・給与・報酬 地外旅費・福利厚生			平10.4.1
〃	本 間 由 貴 子	一般事務	文書・証明書・地内旅費・定時制補助金・私費会計			平10.4.1
司書主	阿 形 光 子	学校司書	図書			平4.4.1
〃	村 野 井 悦 子	一般技能	環境整備・施設補修			平10.4.1
〃	山 田 と み	〃	〃 . 〃			平6.4.1
嘱託員	井 上 嗣 英	〃	〃 . 〃			平6.4.1
学校医内科	上 田 征 夫					昭57.9.1
学校医眼科	彌 津 直 久					平元.9.1
学校医耳鼻科	増 野 肇					昭44.5.1
学校医歯科	河 野 正 勝					昭54.4.1
学校医薬剤師	高 木 孝 純					昭54.4.1
産 業 医	皆 川 彰					平4.4.1

現教職員一覽(定時制)

職名	氏名	担当教科	校務分掌	HR担当	P T A	着任年月日
教 頭	金 城 和 貞	保 体			副 会 長	平10.4.1
教 諭	尾 崎 武 彦	保 体	生徒	2-A		平8.4.1
教 諭	河 内 山 武 晶	英 語	生徒	4-A		平4.4.1
教 諭	仁 井 田 孝 孝	語 学	教務		会 計	平4.4.1
教 諭	野 末 明 功	地 理	生徒		書 記	平3.4.1
教 諭	真 柄 治 子	英 数	教務	3-A		平3.4.1
教 諭	松 菜 謙 信	数 学	生徒		書 記	平4.4.1
教 諭	岩 原 智 恵 子		教務	1-A		平9.4.1
養 護 教 諭	石 原 智 恵 子		教務		監 査	平9.4.1
嘱 託 講 師	齋 藤 邦 彦	商 業	(生徒)			平9.4.1
講 師	飯 塚 史 香	理 体				平10.4.1
講 師	大 熊 藤 秀	保 家				平8.4.1
講 師	工 藤 謙 作	音 楽				平8.4.1
講 師	高 橋 寿 臣	地 理				平10.4.1
講 師	滝 沢 ま り 子	地 理				平10.4.1
講 師	平 井 正 宏	保 美				平10.4.1
講 師	藤 掛 智 恵 子	書 道				昭62.4.1
講 師	山 下 ひ ぶ み	書 道				平4.4.1
英 語 指 導 員	Michael Cormack	保 英				平9.4.1
事 務 長	島 賀 範 雄	一 般 事 務	学校事務総括			平9.4.1
主 事	松 下 林 昌	学 校 司 書	司書			平5.4.1
主 事	小 中 村 昌 武	一 般 用 務	学校用務			平8.4.1
主 事	中 村 昌 武	栄 養 士	栄養管理			平6.4.1
学 校 医	上 田 征 夫		内科			昭57.9.1
学 校 医	中 藤 博 一		齒科			昭39.4.1
学 校 医	後 藤 田 景		耳鼻科			平5.4.1
学 校 薬 劑 師	倉 後 藤 川		環境衛生			昭63.12.1
学 校 医	後 藤 川		眼科			平4.6.1
学 校 産 業 医	皆 川 彰		学校産業医			平4.6.1

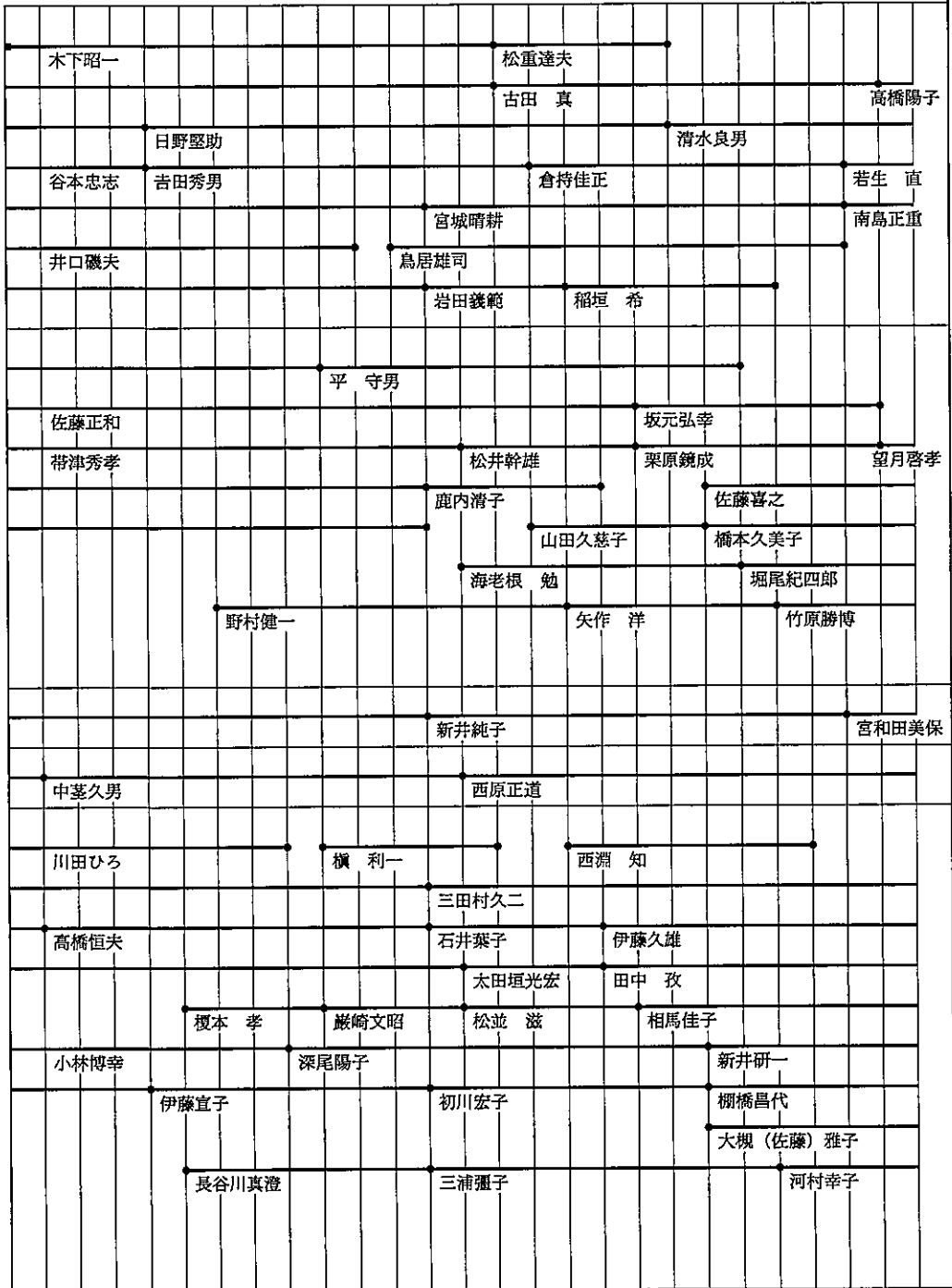


## 8. 向丘高校全日制

年度	1947 48 49 50 51 52 53 54 55 56 57 58 59 60 61 62 63 64 65 66 67 68 69 70 71 72																										
	昭和																										
科目	22 23 24 25 26 27 28 29 30 31 32 33 34 35 36 37 38 39 40 41 42 43 44 45 46 47																										
校長	阿部篤三 宇野哲人 土屋潤身 宮本 覚 石 章二郎 佐々木益男 藤黒正明																										
教頭	松澤正明 鈴木門也																										
国	舟木爲三 丸山一彦 磯部 勇 加藤淳二 藤井辰太 上迫典長 中島 尚																										
語	和田己喜 水山 清 杉田黎明 宮城達男 小倉雄二 中村信志 長田英方 大野知二 下山洋子 榑原直一																										
社	坂本養夫 井沢 隆 高本 博 島根四郎 渡辺 功 渡辺 昌 川口 博 渡辺達郎 新島岩夫 篠原郁世 大塚二美夫																										
会	宇津山信平 浦井公順 齊藤源三郎 野崎三郎																										
数	田中 修 小野正喜 岡野康吉 岩間昌典 水町 浩 麻島格次郎 楠本加美野 坂根拓雄 萩原 博 辻野純晴 渋谷裕子 佐藤正典																										
学	佐川浩太 中野 章 角倉盛央 馬場一夫 中村達郎																										

73 74 75 76 77 78 79 80 81 82 83 84 85 86 87 88 89 90 91 92 93 94 95 96 97 1998

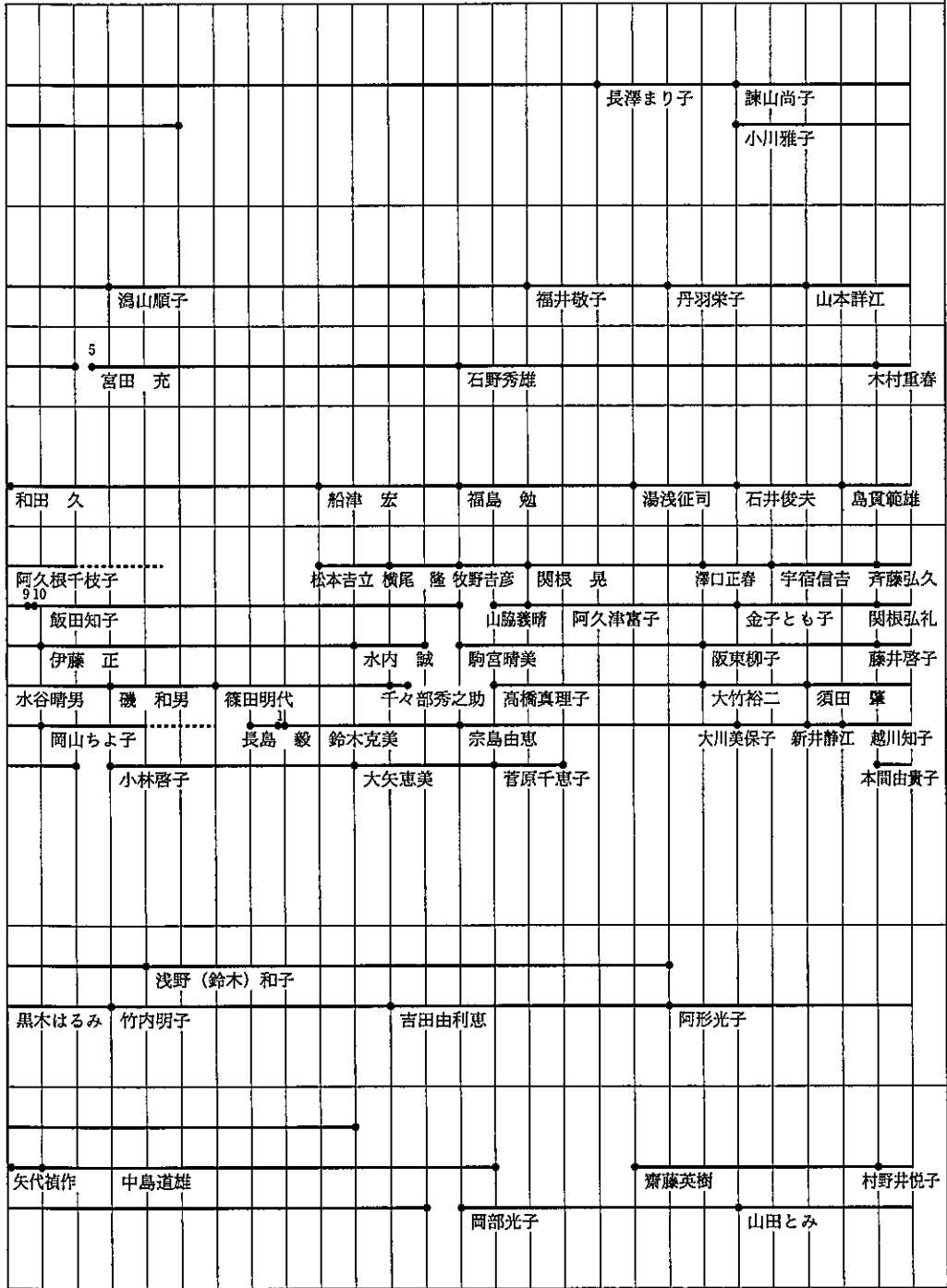
48 49 50 51 52 53 54 55 56 57 58 59 60 61 62 63 平成 1 2 3 4 5 6 7 8 9 10 11



年度 科目	1947	48	49	50	51	52	53	54	55	56	57	58	59	60	61	62	63	64	65	66	67	68	69	70	71	72
	昭和 22	23	24	25	26	27	28	29	30	31	32	33	34	35	36	37	38	39	40	41	42	43	44	45	46	47
理科																										
保健体育																										
音楽																										
美術																										
英語																										
語																										

73 74 75 76 77 78 79 80 81 82 83 84 85 86 87 88 89 90 91 92 93 94 95 96 97 1998

48 49 50 51 52 53 54 55 56 57 58 59 60 61 62 63 平成 1 2 3 4 5 6 7 8 9 10 11



年度	1947 48 49 50 51 52 53 54 55 56 57 58 59 60 61 62 63 64 65 66 67 68 69 70 71 72																								
	昭和 22 23 24 25 26 27 28 29 30 31 32 33 34 35 36 37 38 39 40 41 42 43 44 45 46 47																								
家	甲本房枝																							林 文子	
	佐竹多嘉子																							渡辺節子	
庭	石川照子																							芳沢サカ子	
養護																								金子トミ 阿部(齊藤)紀子	
実習																								井上妙子	
事務長																								増島信雄	
事																								竹内倉吉	
																								木村信之助	
務																								北村守平	
																								菅家利彦 高安正平	
司																								鈴木好男	
																								千々部秀之助 岡部秀勝 市川命子 木村京子	
書																								朝倉雅彦	
																								藤原房子	
用																								東 伸子	
																								松本秀行	
務																								河輪陽子	
																								平山逸子	
司																								上森常雄 荒井富佐江	
																								高橋町子	
書																								戸塚康二	
																								岡田豊治	
用																								榎本泰子	
																								長岡(辻)万里子	
務																								岸保昌子	
用																								阿久津力子	
																								鈴木きみ	
務																								吉田寛雄	
																								長島富雄	
用																								森田トミエ	
																								渡辺利次	
務																								藪下七之祐 荒木 勲	
																								高師明利	

# 教職員在勤表

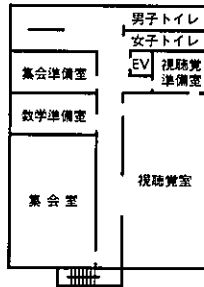
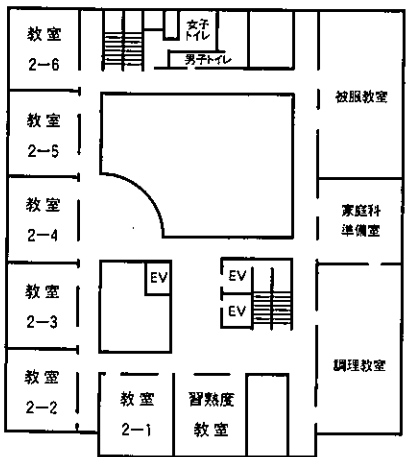
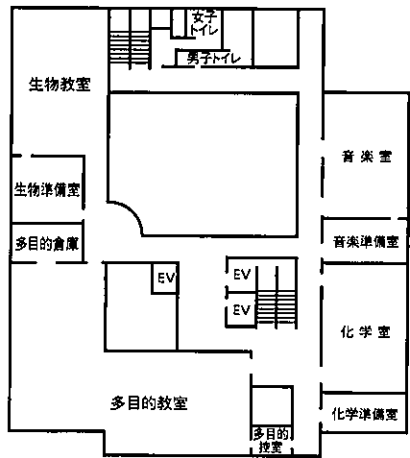
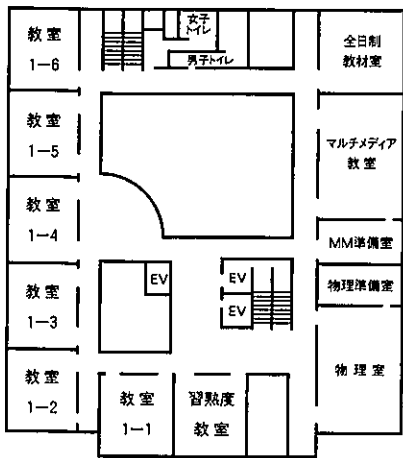
		73	74	75	76	77	78	79	80	81	82	83	84	85	86	87	88	89	90	91	92	93	94	95	96	97	1998			
																				平成										
		48	49	50	51	52	53	54	55	56	57	58	59	60	61	62	63	1	2	3	4	5	6	7	8	9	10	11		
	川崎盛美																													
高原二郎																														
保坂俊一	松本義昭																													
織田孝正																														
藤嶋久美枝	吉岡陽子																													
加藤 修																														



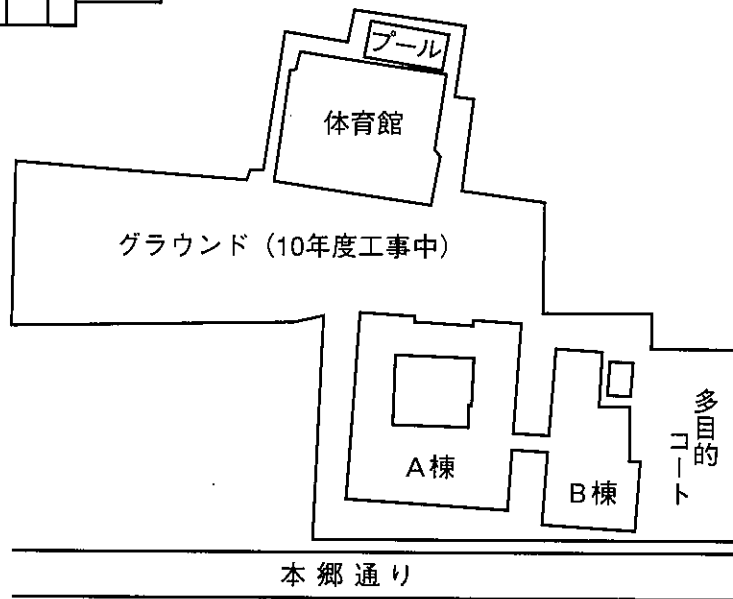




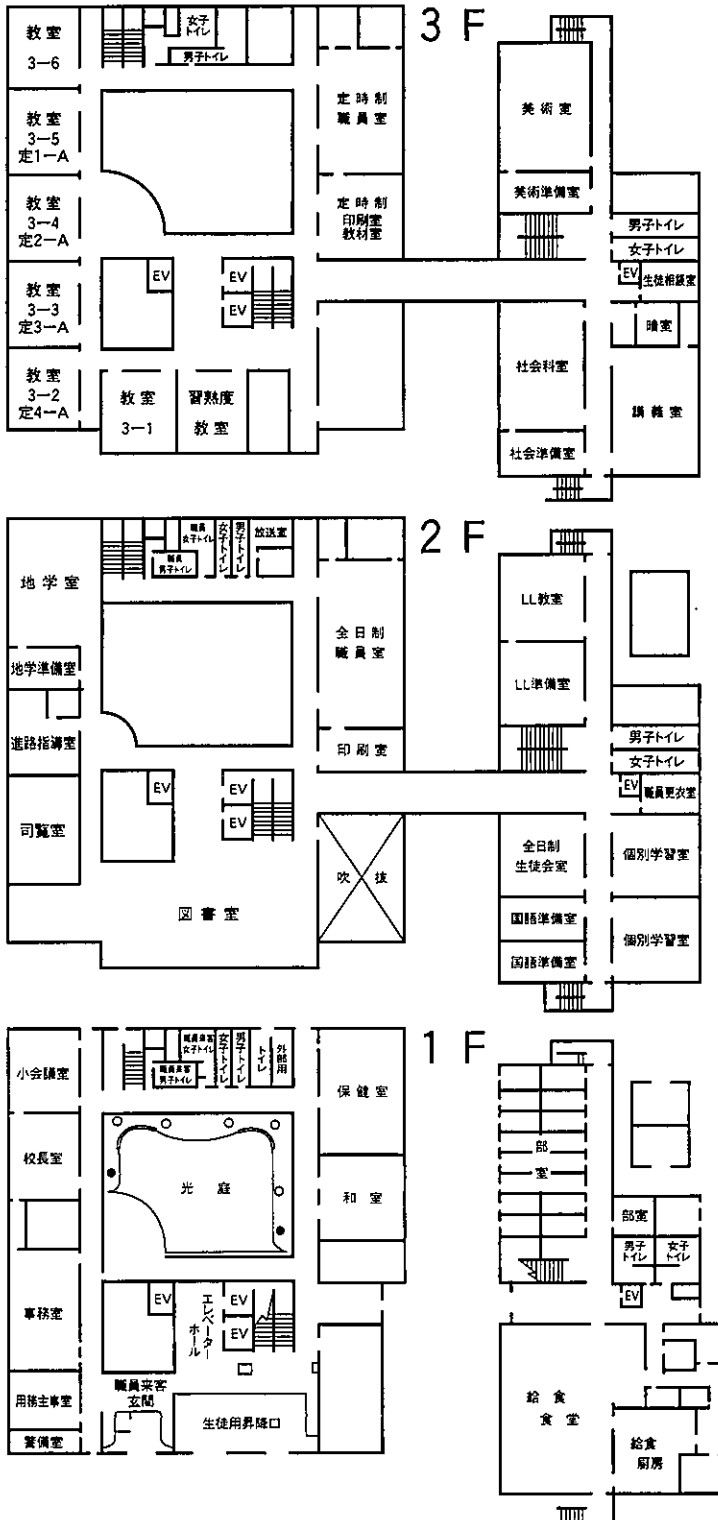
科目	年度		1947	48	49	50	51	52	53	54	55	56	57	58	59	60	61	62	63	64	65	66	67	68	69	70	71	72		
	昭和		22	23	24	25	26	27	28	29	30	31	32	33	34	35	36	37	38	39	40	41	42	43	44	45	46	47		
体育																														
家庭																														
商業																														
養護																														
事務長																														
事務																														
司書																														
栄養士																														
用務																														



全体図



# 新校舎平面配置図



## 編集後記

新校舎への引越しなどのあわただしさの中で、五十周年記念誌委員会が発足し、実際に動き出したのは五月の下旬でした。どう考えても時間が足りない状況でしたが、なんとか十月十日の式典に間に合うよう委員一同頑張ってきたつもりです。しかし、煩忙を極める校務の間を縫うての仕事で、とても満足のいくものではありません。五十周年記念誌にふさわしく、じっくり準備をし、重厚なものにしたかったのですが、時間も費用も余裕がなく、悔いばかりが残ります。

今回、この記念誌を編むに当たり、多くの方々の御協力、御援助を賜りました。玉稿をお寄せ下さった方々、快く座談会に御出席下さった方々、また、依頼原稿を迅速に御執筆して下さいました教職員の方に厚く御礼申し上げます。そして、生徒の声をできるだけ反映すべく編集したので、生徒諸君にも一生懸命に文章を書いてもらいました。深く感謝します。

私自身も向丘高校で十一年間勤めさせていただきました。起伏の大きい歳月でしたが、小誌がささやかな記念碑となってくれることを願っています。

(重村 記)

## 編集委員

阿形光子	(全日制)
大和田邦明	(全日制)
河村幸子	(全日制)
佐々木滋	(全日制)
佐藤博	(全日制)
重村弘之	(全日制)
芝崎正昭	(全日制)
尾崎武彦	(定時制)
河内山晶子	(定時制)
仁井田孝春	(定時制)
越川知子	(事務)
須田肇	(事務)
中村昌代	(栄養士)

## 付記

記念誌発行を新校舎落成と合わせたため、「向丘この十年のあゆみ」が実際には十一年間の編年史になっています。また、「教職員在勤表」は、正確を期したが、初めて作成したため、不備、誤りもあると思われれます。お気づきの方はご教示いただければ幸いです。

### 創立五十周年記念誌

一九九八(平成十)年十月十日発行

編集 五十周年記念誌編集委員会

発行 東京都立向丘高等学校

東京都文京区向丘

一〇三三三二一〇三二(代)

印刷 社会福祉法人東京都大田福祉工場  
東京都大田区大森西

二二二二二二二六  
〇三三三七六一七六一(代)